

MOTTATT
11 OKT 2012



STATENS KARTVERK



* 1 0 4 8 9 1 9 4 9 1 2 2 *

TORBJØRN EK
POSTBOKS 1760
0122 OSLO

Saksbehandler: 1-178/12
Online: 12009EDR2M/AEK006

Bestillingsnr.: 104891949122

Deres ref.:

Dato:
26.09.2012

Kopi av dokument fra vårt arkiv

Dere har bedt om en bekreftet kopi av følgende dokument fra arkivet:

Dok.nr.:	Registrert:	Rettsstiftelse:
4461	09.03.1971	Seksjonering

Dokumentet er registrert på blant annet følgende eiendom:

Knr.	Gnr.	Bnr.	Fnr.	Snr.
0301 Oslo	28	773	0	1

☒ Dokumentet følger vedlagt

☐ Dokumentet følger ikke vedlagt. Dere kan bestille dokumentet hos Statsarkivet. Vis til pantebok

☐ Dokumentet følger ikke vedlagt. Dokumentet er dessverre ikke å finne i arkivet vårt.

☐ Dokumentet følger ikke vedlagt. Dokumentet kan være arkivert i et annet offentlig arkiv.

Hvis vi ikke kan levere dokumentet og dere allerede har betalt, vil vi tilbakebetale beløpet.

Med hilsen
Statens kartverk Tinglysing

27 MARS 1972
5279

Retts kopi bekrefte

Fortegnelse

over

seksjoner i hus 11-12 på gnr.28, bnr.773,
Övre Ullern, Aker distrikt, Oslo.



Undertegnede erklærer herved at eiendommen er en selveier-eiendom. På eiendommen er oppført 2 sammenhengende hus med felles kjeller, inneholdende 6 leiligheter (seksjoner).

Kjøperne av leilighetene får hver en ideell andel av eiendommen som nedenfor angitt og full disposisjonsrett over vedkommende seksjon.

Fordeling:

Seksjon 16 (1. etasje i hus 11) som også skal eie en ideell 1/40-del av gnr.28, bnr. 763 og 773, Övre Ullern.

Til seksjonen h rer ytterligere:

Disponibelt kjellerrom nr.16,
inkl. mat- og vedbod.

Seksjon 17 (2. etasje i hus 11) som ogs  skal eie en ideell 1/40-del av gnr.28, bnr.763 og 773,  vre Ullern.

Til seksjonen h rer ytterligere:

Disponibelt kjellerrom nr.17,
inkl. mat- og vedbod.

Seksjon nr.18 (3. etasje i hus 11) som ogs  skal eie en ideell 1/40-del av gnr.28, bnr.763 og 773,  vre Ullern.

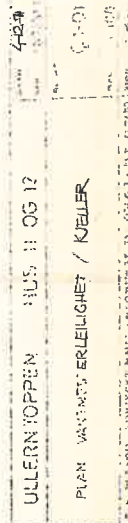
Til seksjonen h rer ytterligere:

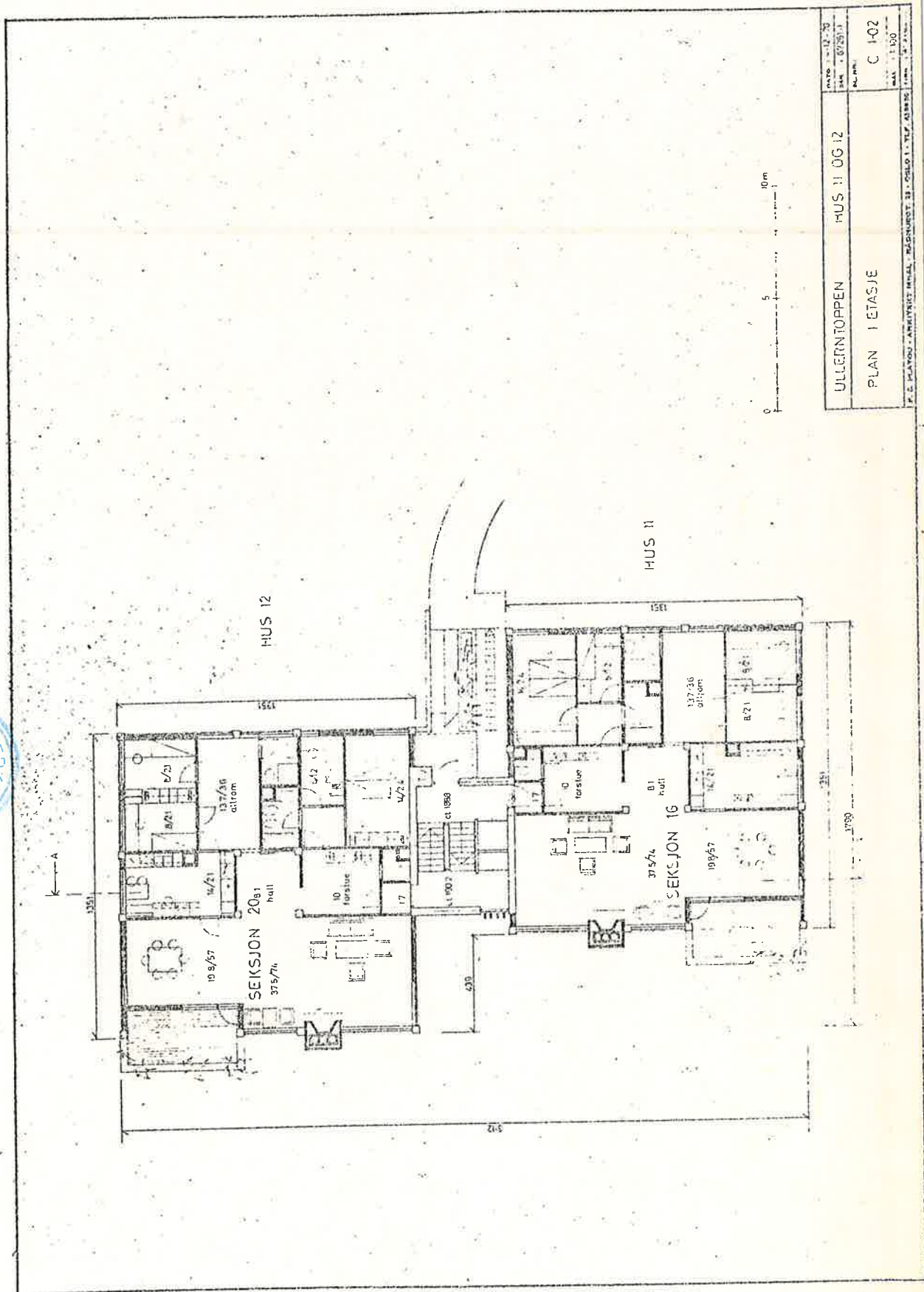
Disponibelt kjellerrom nr.18,
inkl. mat- og vedbod.

Seksjon 19 (i kjeller i hus 12) som ogs  skal eie en ideell 1/80 -del av gnr.28, bnr.763 og 773,  vre Ullern.

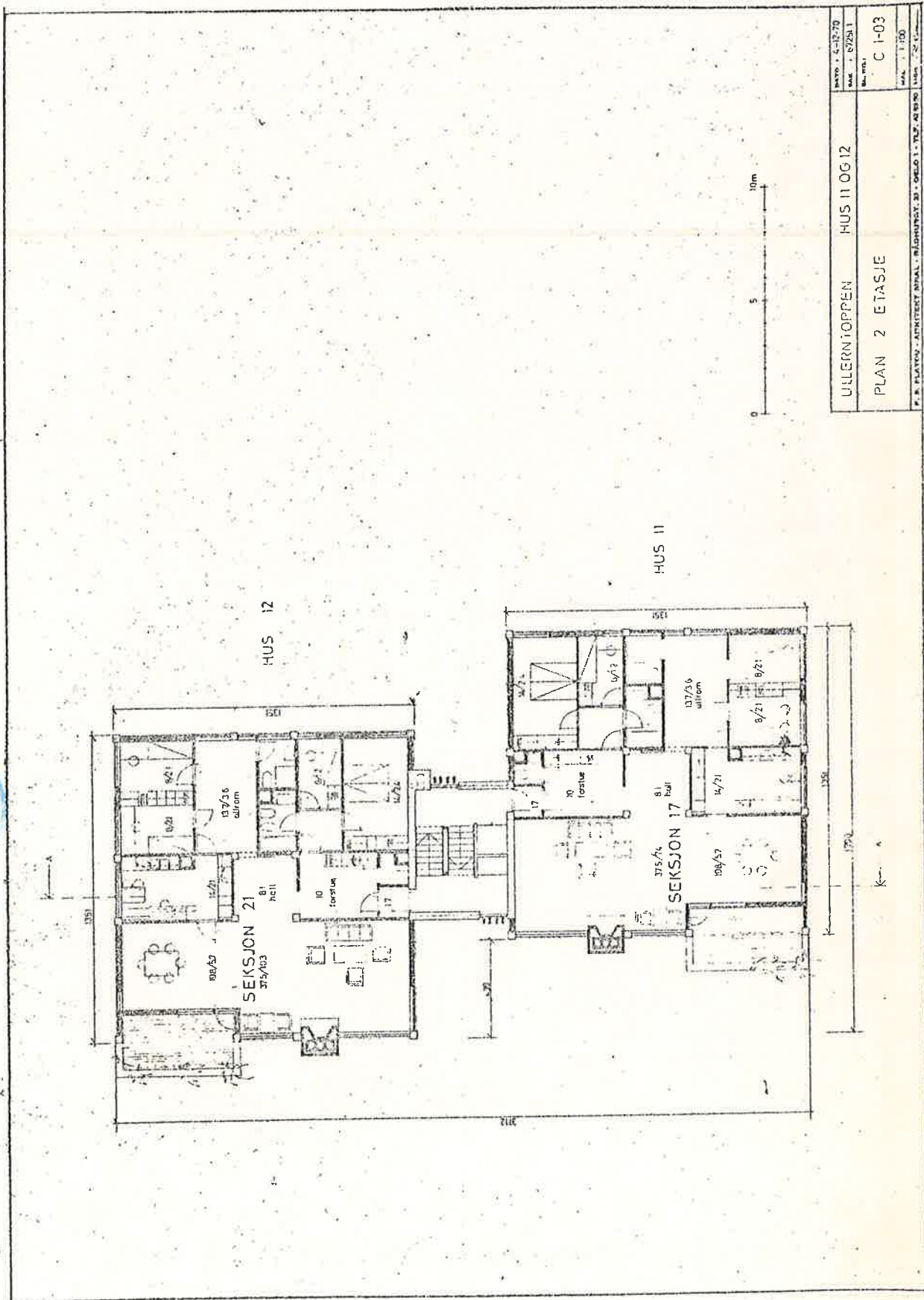
Til seksjonen h rer ytterligere:

Disponibelt kjellerrom nr.19,
inkl. mat- og vedbod i hus 12.
Rom (rekv. vaktmester) nr.19 i kjeller hus 11.

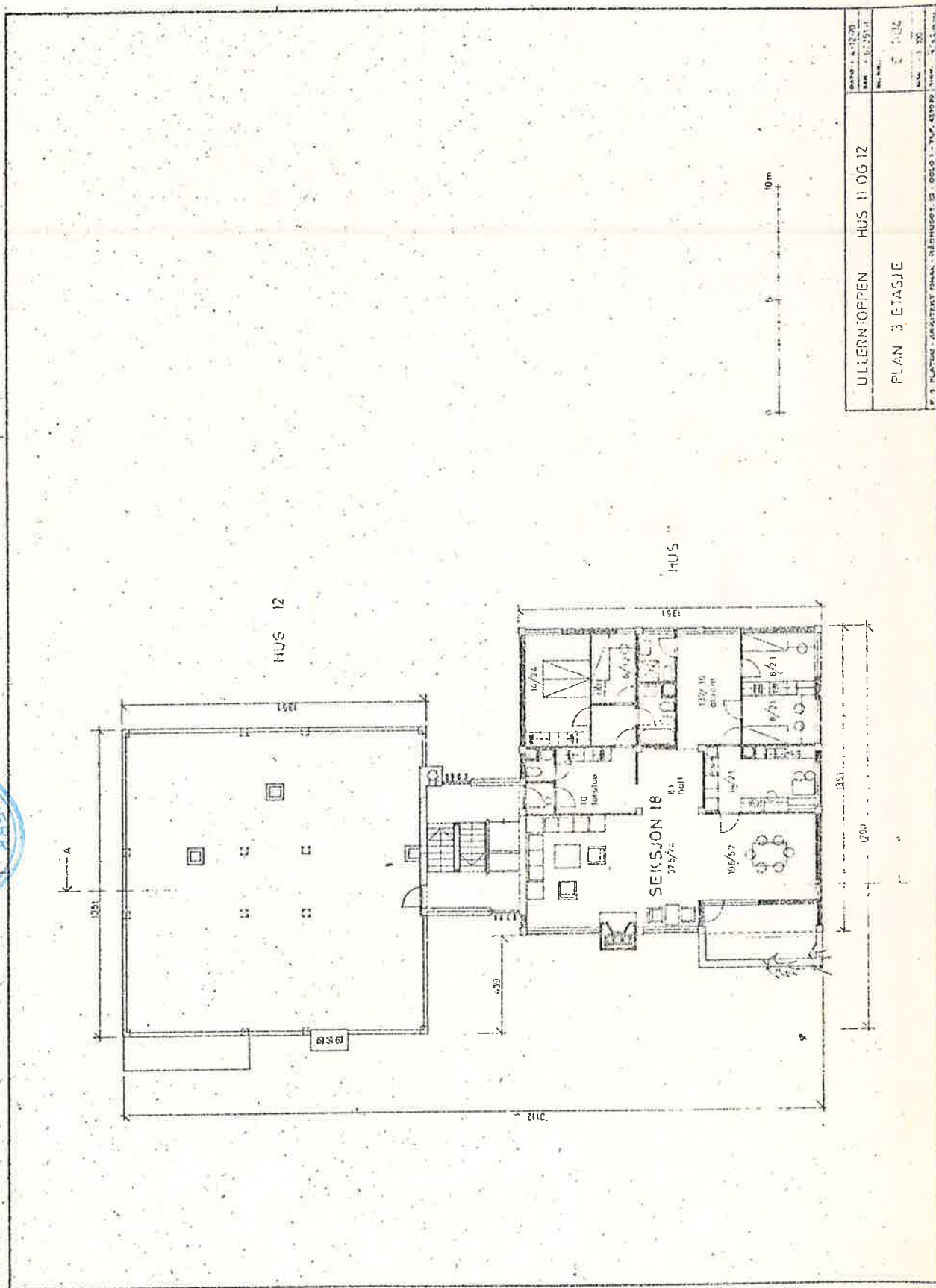




ULLERNTOPPEN	HUS 11 OG 12	dato: 12-70	skala: 1:500
PLAN 1 ETASJE		arkiv: C 102	mal: 1:100
F.C. HANSEN - ARKITEKT NOLLA, BARNHØST 33 - OSLO 1. TLF. 48885			



Ullern-toppen	HUS 11 OG 12	dato : 1-12-70
PLAN 2 ETASJE		ark : 0725.1
		ark : 1-03
		ark : 1-00
		ark : 1-01



ULLERNIOPPEN	HUS 11 OG 12	DATE: 2-12-70
PLAN 3 ETASJE		SCALE: 1:250
		BY: 1:200
		BY: 1:200

30 MA 1972

8549

Fortegnelse

over

seksjoner i hus 9 - 10 på gnr.28, bnr.773,

Övre Ullern, Aker distrikt, Oslo.

Undertegnede erklærer herved at eiendommen er en selveier-eiendom. På eiendommen er oppført 2 sammenhengende hus med felles kjeller, inneholdende 7 leiligheter (seksjoner).

Kjøperne av leilighetene får hver en ideell andel av eiendommen som nedenfor angitt og full disposisjonsrett over vedkommende seksjon.

Fordeling:

Seksjon 22 (1. etasje i hus 9) som også skal eie en ideell 1/40-del av gnr.28, bnr.763 og 773, Övre Ullern.

Til seksjonen h rer ytterligere:

Disponibelt kjellerrom nr. 22,
inkl. mat- og vedb d.

Seksjon 23 (2. etasje i hus 9) som ogs  skal eie en ideell 1/40-del av gnr.28, bnr.763 og 773,  vre Ullern.

Til seksjonen h rer ytterligere:

Disponibelt kjellerrom nr. 23,
inkl. mat- og vedb d.

Seksjon 24 (3. etasje i hus 9) som ogs  skal eie en ideell 1/40-del av gnr.28, bnr.763 og 773,  vre Ullern.

Til seksjonen h rer ytterligere:

Disponibelt kjellerrom nr. 24,
inkl. mat- og vedb d.

Seksjon 25 (4. etasje i hus 9) som ogs  skal eie en ideell 1/40-del av gnr.28, bnr.763 og 773,  vre Ullern.

Til seksjonen h rer ytterligere:

Disponibelt kjellerrom nr. 25,
inkl. mat- og vedb d.

Seksjon 26 (1. etasje i hus 10) som også skal eie en ideell 1/40-del av gnr.28, bnr.763 og 773, Øvre Ullern.

Til seksjonen hører ytterligere:

Disponibelt kjellerrom nr. 26,
inkl. mat- og vedbod.

Seksjon 27 (2. etasje i hus 10) som også skal eie en ideell 1/40-del av gnr.28, bnr.763 og 773, Øvre Ullern.

Til seksjonen hører ytterligere:

Disponibelt kjellerrom nr. 27,
inkl. mat- og vedbod.

Seksjon 28 (3. etasje i hus 10) som også skal eie en ideell 1/40-del av gnr. 28, bnr.763 og 773, Øvre Ullern.

Til seksjonen hører ytterligere:

Disponibelt kjellerrom nr. 28,
inkl. mat-og vedbod.

Til felles disposisjon for ovennevnte seksjonsnumre er følgende:

Trapperom.

Rom for barnevogner, sykler etc.

Oslo, den 26. mai 1972.

Finn A. Doksæter (s)

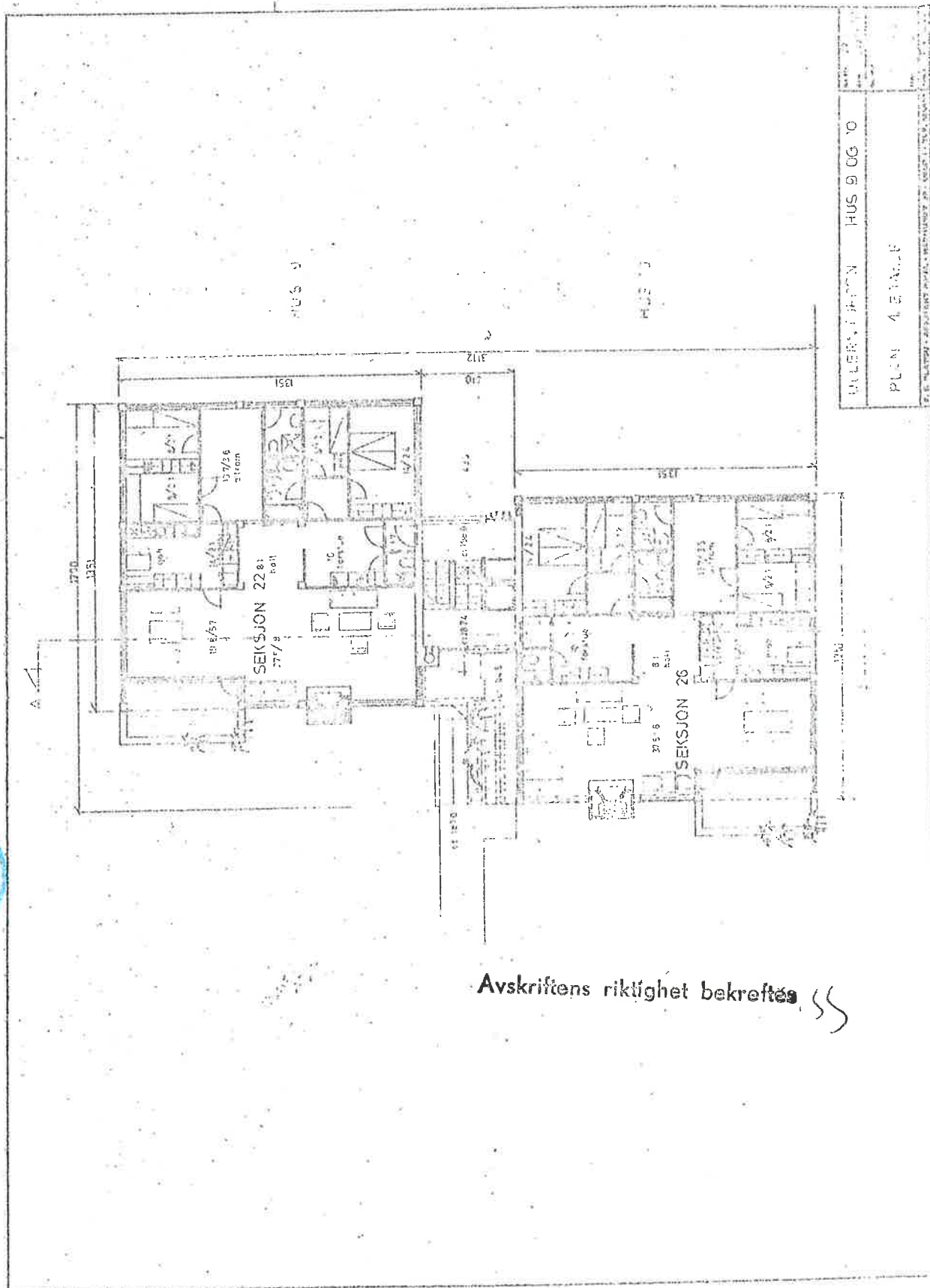
Finn A. Doksæter
H.r.advokat

Iflg.tgl. hjemmel fra grunneierne

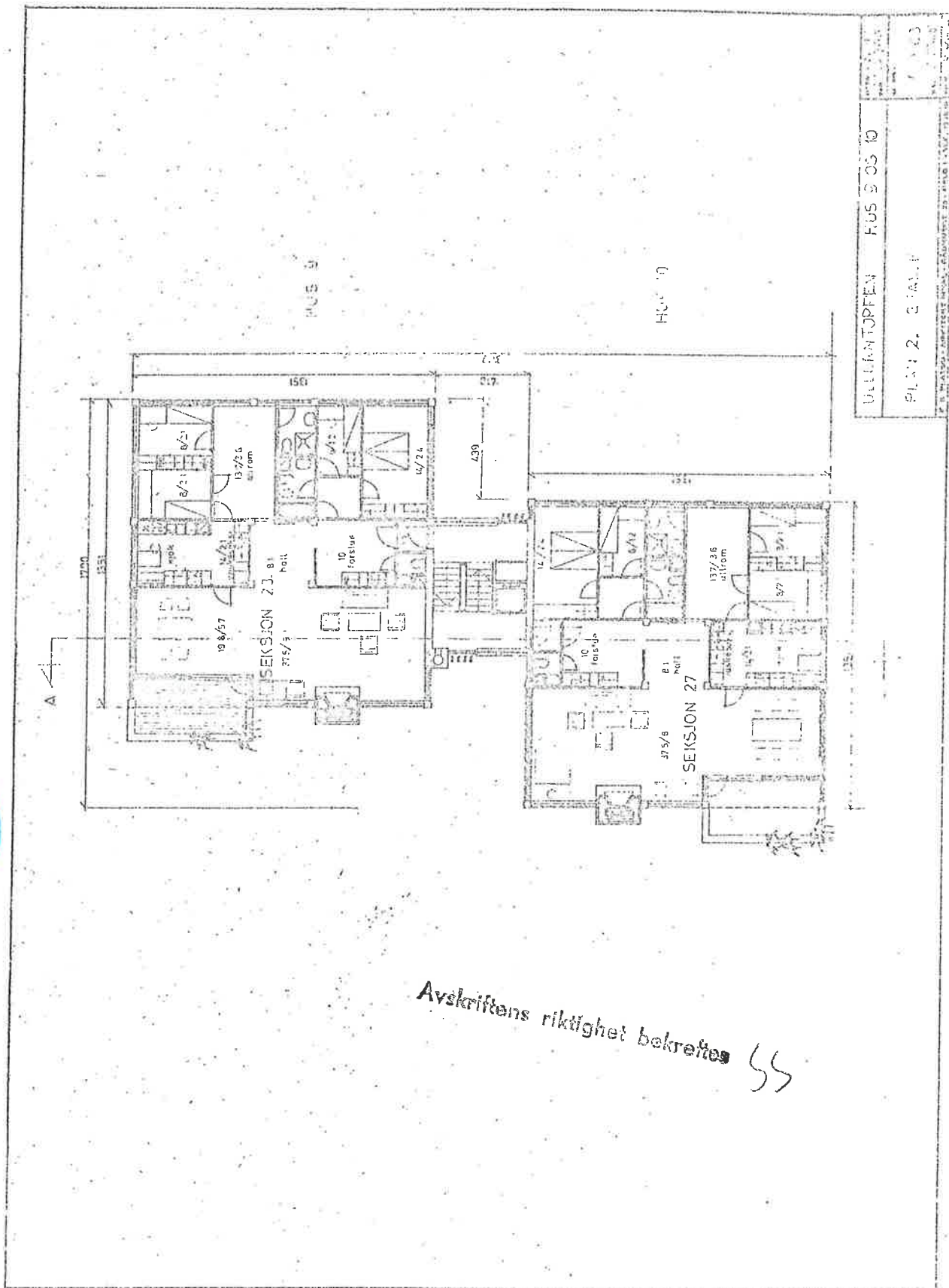


Avskriftens riktighet bekreftes

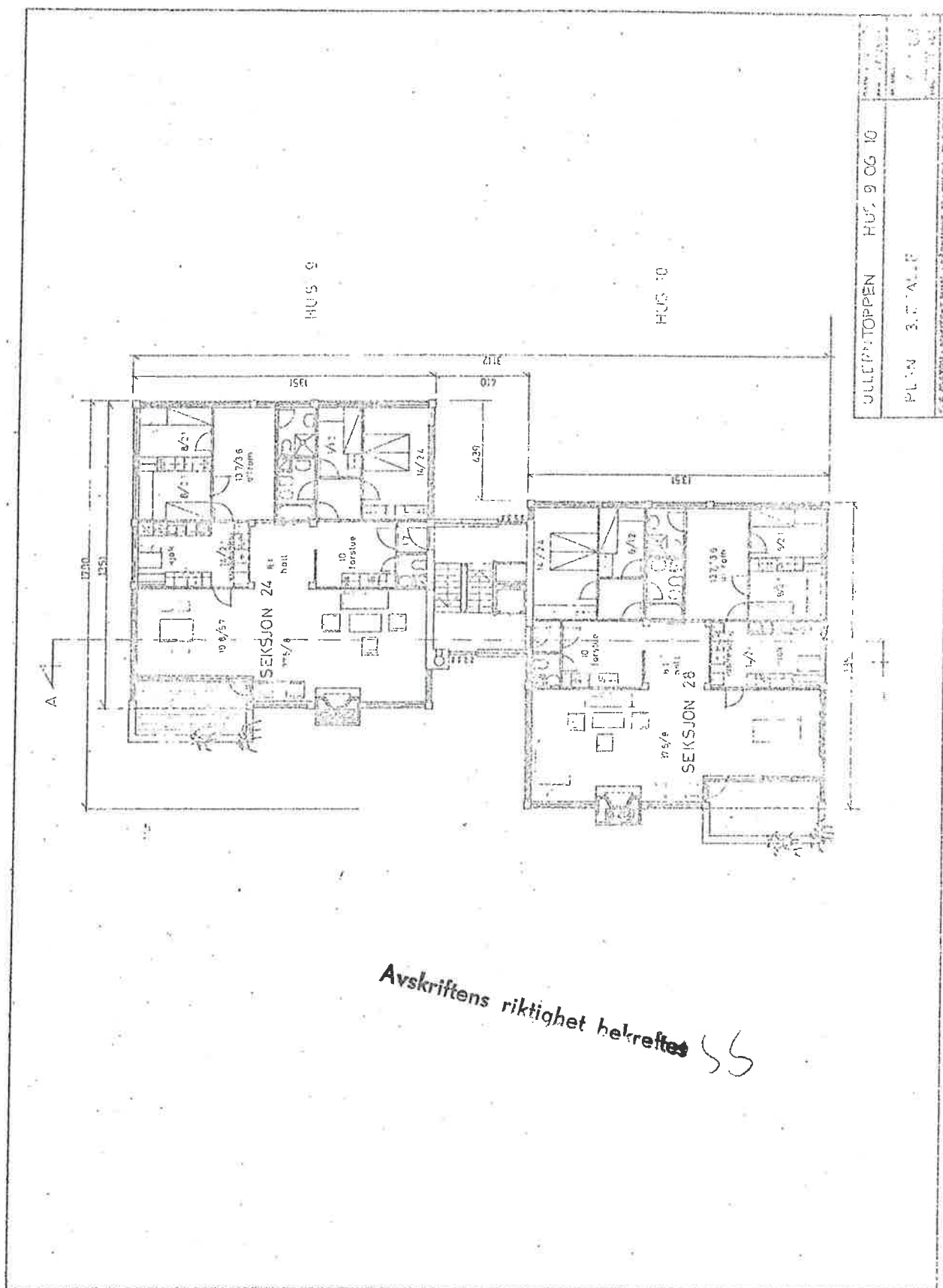
SS



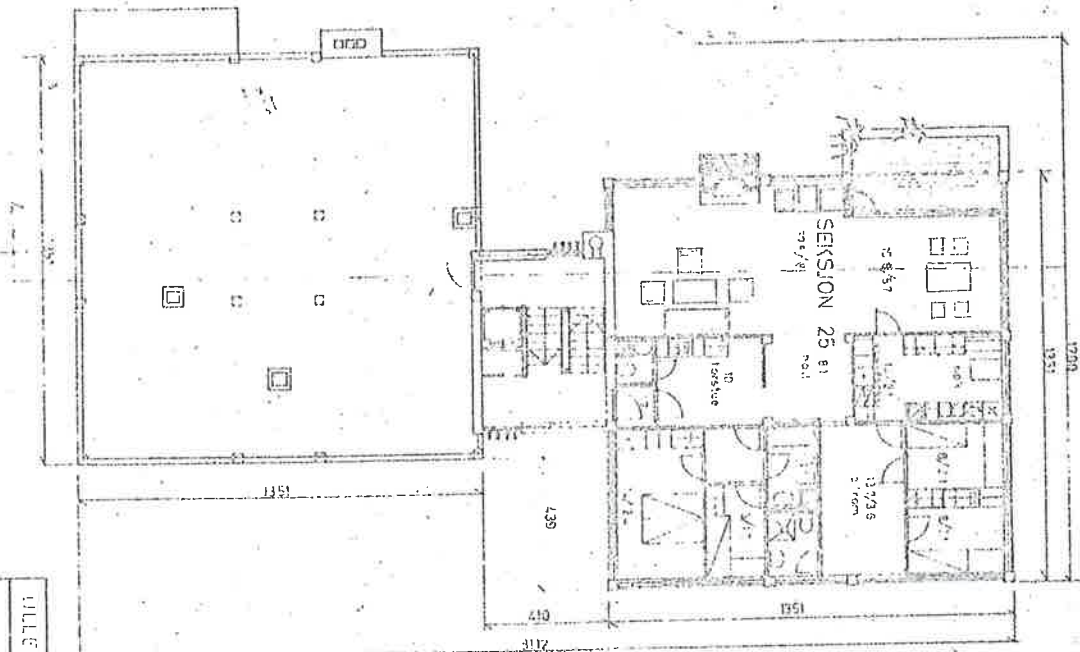
Avskriftens riktighet bekreftes *SS*



Avskriftens riktighet bekreftes SS



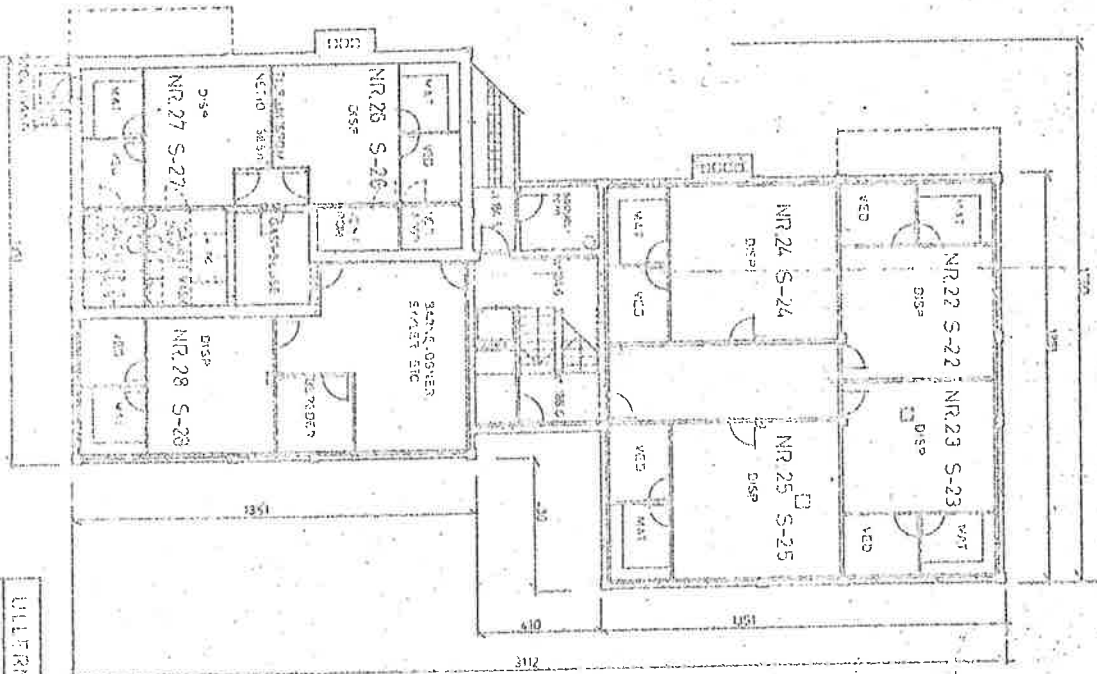
45



HLS 10

ULLSTADT	HUS 9 OG 10
PLC 1 4 8 MASSE	
PLC 1 4 8 MASSE	G 1-0
PLC 1 4 8 MASSE	G 1-0

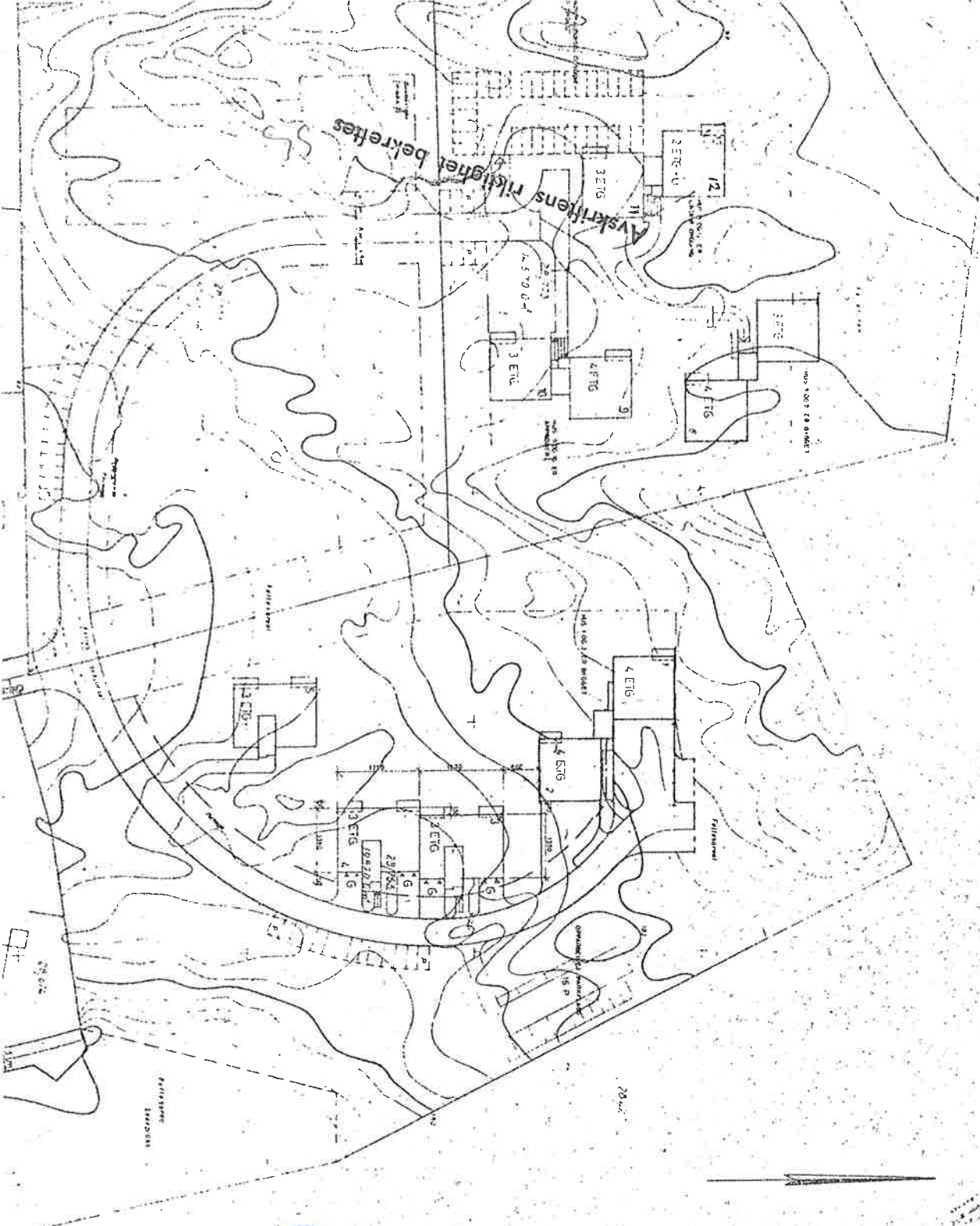
Avskriftens riktighet bekräftas SS



HUS 9

HUS 10

ULTRAFOTOG	HUS 9 OG 10	1:500
PLAN	KJØP	1:500



UTERHOPPEN

over
Gnr 28 Bnr 263/77/73
Areal 4948,0m
Sjor 783-1967
Plote NVE 5 - NVFS
M 1500

10203

20 JUNI 1972

Fortegnelse

over

seksjoner i hus 3 - 4 på gnr.28, bnr.763,
Övre Ullern, Aker distrikt, Oslo.

Undertegnede erklærer herved at eiendommen er en selveier-eiendom. På eiendommen er oppført 2 sammenhengende hus i 3 etasjer med kjeller, inneholdende ialt 12 leiligheter.

Kjøperne av leilighetene får hver en ideell andel av eiendommen som nedenfor angitt og full disposisjonsrett over vedkommende seksjon.

Fordeling:

Seksjon 29 (1. etasje i hus 4) som også skal eie en ideell 1.63/100-del av gnr.28, bnr.763 og 773, Övre Ullern.

Til seksjonen h rer ytterligere i kjeller i hus 4:

Garasjeplass 29,
oppbevaringsbod 29
matbod 29.

Seksjon 30 (2. etasje i hus 4) som ogs  skal eie en ideell 1.63/100-del av gnr.28, bnr.763 og 773,  vre Ullern.

Til seksjonen h rer ytterligere i kjeller i hus 4:

Oppbevaringsbod 30,
matbod 30.

Seksjon 31 (3. etasje i hus 4) som ogs  skal eie en ideell 1.63/100-del av gnr.28, bnr. 763 og 773,  vre Ullern.

Til seksjonen h rer ytterligere i kjeller i hus 4:

Garasjeplass 31,
oppbevaringsbod 31,
matbod 31.

Seksjon 32 (1. etasje i hus 4) som også skal eie en ideell 1.85/100-del av gnr.28, bnr.763 og 773, Övre Ullern.

Til seksjonen h rer ytterligere i kjeller i hus 4:

Garasje plass 32,
oppbevaringsbod 32,
matbod 32.

Seksjon 33 (2. etasje i hus 4) som ogs  skal eie en ideell 1.85/100-del av gnr.28, bnr.763 og 773,  vre Ullern.

Til seksjonen h rer ytterligere i kjeller i hus 4:

Oppbevaringsbod 33,
matbod 33.

Seksjon 34 (3. etasje i hus 4) som ogs  skal eie en ideell 1.85/100-del av gnr.28, bnr.763 og 773,  vre Ullern.

Til seksjonen h rer ytterligere i kjeller i hus 4:

Garasje plass 34,
oppbevaringsbod 34,
matbod 34.

Til felles disposisjon for ovennevnte 6 seksjoner, nemlig 29 - 34 er f lgende rom:

Trapperom,
rom for sykler, ski,
barnevogner.

Seksjon 35 (1. etasje i hus 3) som ogs  skal eie en ideell 1.63/100-del av gnr.28, bnr.763 og 773,  vre Ullern.

Til seksjonen h rer ytterligere i kjeller i hus 3:

Garasje plass 35,
oppbevaringsbod 35,
matbod 35.

Seksjon 36 (2. etasje i hus 3) som ogs  skal eie en ideell 1.63/100-del av gnr.28, bnr.763 og 773,  vre Ullern.

Til seksjonen h rer ytterligere i kjeller i hus 3:

Oppbevaringsbod 36,
matbod 36.

Seksjon 37 (3. etasje i hus 3) som ogs  skal eie en ideell
1.63/100-del av gnr.28, bnr.763 og 773,  vre Ullern.

Til seksjonen h rer ytterligere i kjeller i hus 3:

Garasjeplass 37,
oppbevaringsbod 37,
matbod 37.

Seksjon 38 (1. etasje i hus 3) som ogs  skal eie en ideell
1.85/100-del av gnr.28, bnr.763 og 773,  vre Ullern.

Til seksjonen h rer ytterligere i kjeller i hus 3:

Garasjeplass 38,
oppbevaringsbod 38,
matbod 38.

Seksjon 39 (2. etasje i hus 3) som ogs  skal eie en ideell
1.85/100-del av gnr.28, bnr.763 og 773,  vre Ullern.

Til seksjonen h rer ytterligere i kjeller i hus 3:

Oppbevaringsbod 39,
matbod 39.

Seksjon 40 (3. etasje i hus 3) som ogs  skal eie en ideell
1.85/100-del av gnr.28, bnr.763 og 773,  vre Ullern.

Til seksjonen h rer ytterligere i kjeller i hus 3:

Garasjeplass 40,
oppbevaringsbod 40,
matbod 40.

Til felles disposisjon for ovennevnte 6 seksjoner, nemlig
35 - 40 er f lgende rom:

Trapperom,
rom for sykler, ski,
barnevogner.

Oslo, den 20. juni 1972.

Finn A. Doks ter (s)

Finn A. Doks ter
H r.advokat

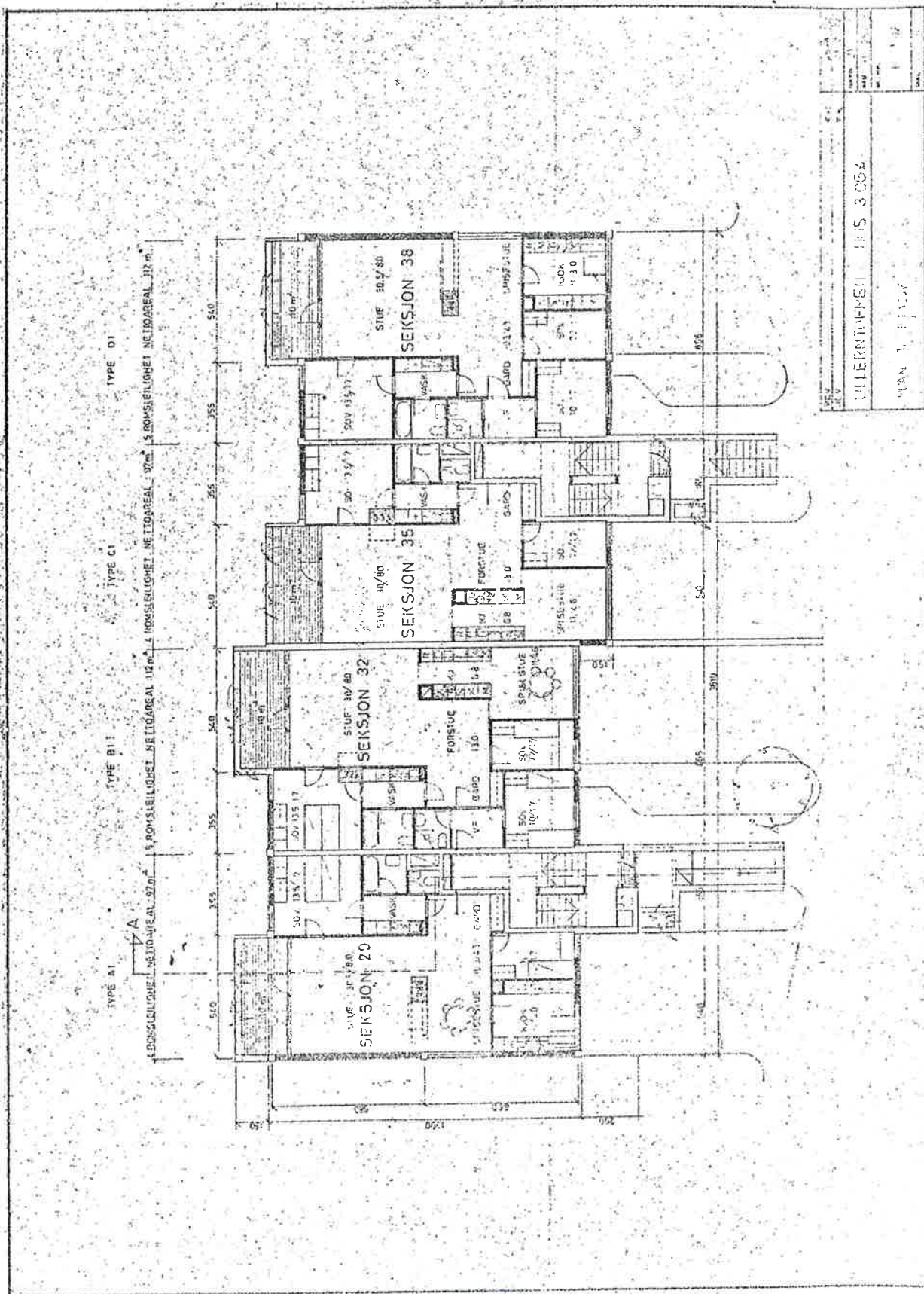
Iflg. tgl.hjemmel fra grunneierne

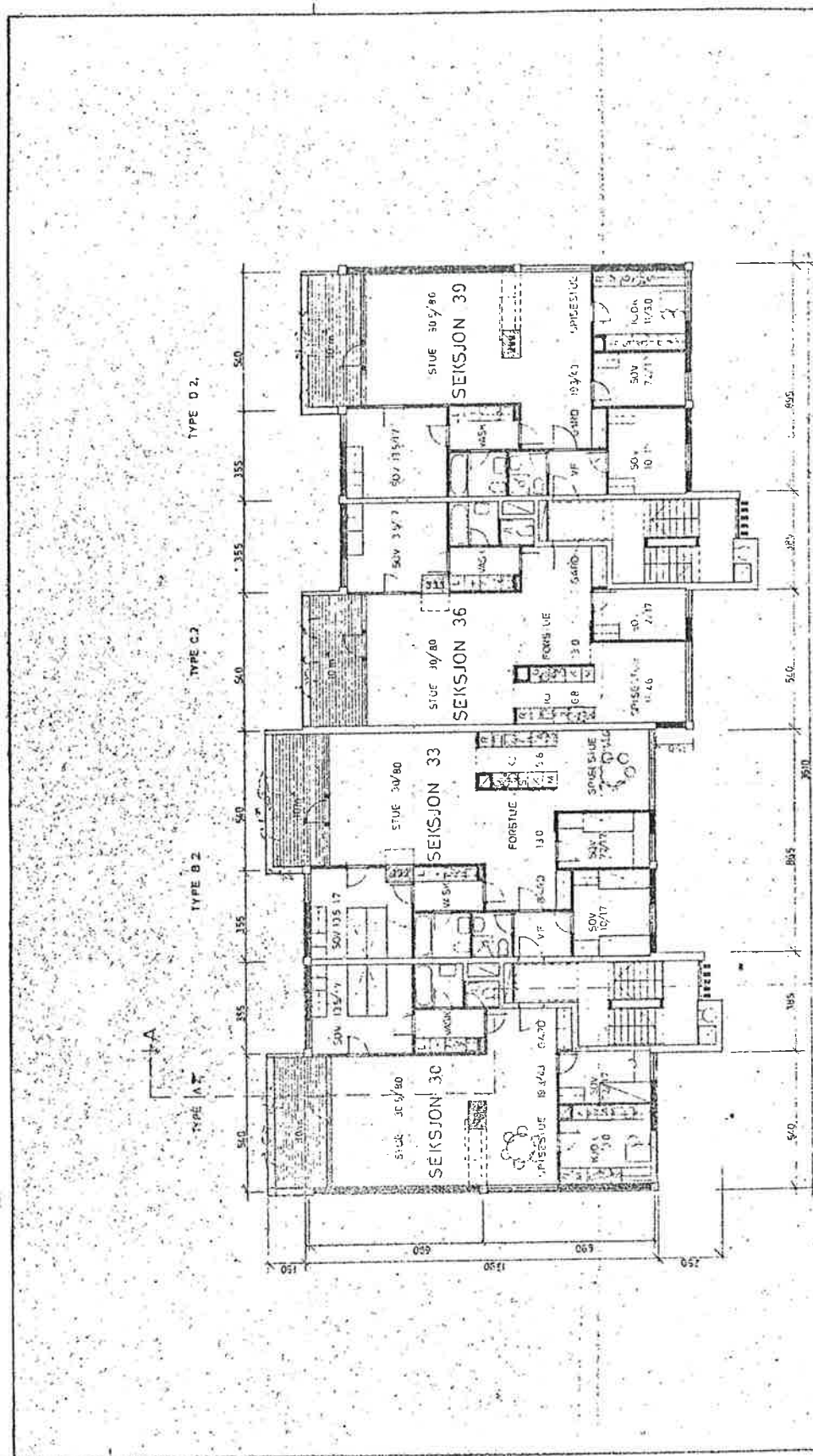


Avskrift

R.S.

1
 2
 3
 4
 5
 6
 7
 8
 9
 10
 11
 12
 13
 14
 15
 16
 17
 18
 19
 20
 21
 22
 23
 24
 25
 26
 27
 28
 29
 30
 31
 32
 33
 34
 35
 36
 37
 38
 39
 40
 41
 42
 43
 44
 45
 46
 47
 48
 49
 50
 51
 52
 53
 54
 55
 56
 57
 58
 59
 60
 61
 62
 63
 64
 65
 66
 67
 68
 69
 70
 71
 72
 73
 74
 75
 76
 77
 78
 79
 80
 81
 82
 83
 84
 85
 86
 87
 88
 89
 90
 91
 92
 93
 94
 95
 96
 97
 98
 99
 100
 101
 102
 103
 104
 105
 106
 107
 108
 109
 110
 111
 112
 113
 114
 115
 116
 117
 118
 119
 120
 121
 122
 123
 124
 125
 126
 127
 128
 129
 130
 131
 132
 133
 134
 135
 136
 137
 138
 139
 140
 141
 142
 143
 144
 145
 146
 147
 148
 149
 150
 151
 152
 153
 154
 155
 156
 157
 158
 159
 160
 161
 162
 163
 164
 165
 166
 167
 168
 169
 170
 171
 172
 173
 174
 175
 176
 177
 178
 179
 180
 181
 182
 183
 184
 185
 186
 187
 188
 189
 190
 191
 192
 193
 194
 195
 196
 197
 198
 199
 200
 201
 202
 203
 204
 205
 206
 207
 208
 209
 210
 211
 212
 213
 214
 215
 216
 217
 218
 219
 220
 221
 222
 223
 224
 225
 226
 227
 228
 229
 230
 231
 232
 233
 234
 235
 236
 237
 238
 239
 240
 241
 242
 243
 244
 245
 246
 247
 248
 249
 250
 251
 252
 253
 254
 255
 256
 257
 258
 259
 260
 261
 262
 263
 264
 265
 266
 267
 268
 269
 270
 271
 272
 273
 274
 275
 276
 277
 278
 279
 280
 281
 282
 283
 284
 285
 286
 287
 288
 289
 290
 291
 292
 293
 294
 295
 296
 297
 298
 299
 300
 301
 302
 303
 304
 305
 306
 307
 308
 309
 310
 311
 312
 313
 314
 315
 316
 317
 318
 319
 320
 321
 322
 323
 324
 325
 326
 327
 328
 329
 330
 331
 332
 333
 334
 335
 336
 337
 338
 339
 340
 341
 342
 343
 344
 345
 346
 347
 348
 349
 350
 351
 352
 353
 354
 355
 356
 357
 358
 359
 360
 361
 362
 363
 364
 365
 366
 367
 368
 369
 370
 371
 372
 373
 374
 375
 376
 377
 378
 379
 380
 381
 382
 383
 384
 385
 386
 387
 388
 389
 390
 391
 392
 393
 394
 395
 396
 397
 398
 399
 400
 401
 402
 403
 404
 405
 406
 407
 408
 409
 410
 411
 412
 413
 414
 415
 416
 417
 418
 419
 420
 421
 422
 423
 424
 425
 426
 427
 428
 429
 430
 431
 432
 433
 434
 435
 436
 437
 438
 439
 440
 441
 442
 443
 444
 445
 446
 447
 448
 449
 450
 451
 452
 453
 454
 455
 456
 457
 458
 459
 460
 461
 462
 463
 464
 465
 466
 467
 468
 469
 470
 471
 472
 473
 474
 475
 476
 477
 478
 479
 480
 481
 482
 483
 484
 485
 486
 487
 488
 489
 490
 491
 492
 493
 494
 495
 496
 497
 498
 499
 500
 501
 502
 503
 504
 505
 506
 507
 508
 509
 510
 511
 512
 513
 514
 515
 516
 517
 518
 519
 520
 521
 522
 523
 524
 525





DATE	11/1/53	TIME	11:00
NAME	ULLERTOPPEN HLT. 3004		
PLAN	2. ISSUE		
DATE	11/1/53	TIME	11:00
NAME	ULLERTOPPEN HLT. 3004		
PLAN	2. ISSUE		

2 MAI 1973

Rettskopi bekrefte



Fortegnelse
over
seksjoner i hus 5 på gnr.28, bnr.763,
Övre Ullern, Aker distrikt, Oslo.

Undertegnede erklærer at eiendommen er en selveier-eiendom. På eiendommen er oppført et hus i 3 etasjer med kjeller, inneholdende ialt 6 leiligheter.

Kjøperne av leilighetene får hver en ideell andel av eiendommen som nedenfor angitt og full disposisjonsrett over vedkommende seksjon.

Fordeling:

Seksjon 41 (1. etasje i hus 5) som også skal eie en ideell 1.63/100-del av gnr.28, bnr.763 og 773, Övre Ullern.

Til seksjonen h rer ytterligere i kjeller:

Garasjeplass 41,
oppbevaringsbod 41,
matbod 41.

Seksjon 42 (2. etasje i hus 5) som ogs  skal eie en ideell 1.63/100-del av gnr.28, bnr.763 og 773,  vre Ullern.

Til seksjonen h rer ytterligere i kjeller:

Oppbevaringsbod 42,
matbod 42.

Seksjon 43 (3. etasje i hus 5) som ogs  skal eie en ideell 1.63/100-del av gnr.28, bnr.763 og 773,  vre Ullern.

Til seksjonen h rer ytterligere i kjeller:

Garasjeplass 43,
oppbevaringsbod 43,
matbod 43

Seksjon 44 (1. etasje i hus 5) som også skal eie en ideell 1.85/100-del av gnr.28, bnr.763 og 773, Øvre Ullern.

Til seksjonen hører ytterligere i kjeller:

Garasjeplass 44,
oppbevaringsbod 44,
matbod 44.

Seksjon 45 (2. etasje i hus 5) som også skal eie en ideell 1.85/100-del av gnr.28, bnr.763 og 773, Øvre Ullern.

Til seksjonen hører ytterligere i kjeller:

Oppbevaringsbod 45,
matbod 45.

Seksjon 46 (3. etasje i hus 5) som også skal eie en ideell 1.85/100-del av gnr.28, bnr.763 og 773, Øvre Ullern.

Til seksjonen hører ytterligere i kjeller:

Garasjeplass 46,
oppbevaringsbod 46,
matbod 46.

Til felles disposisjon for seksjoner 41 -46 er følgende rom:

Trapperom,
rom for sykler, ski og barnevogner.

Til felles disposisjon for seksjoner 41 - 46 (hus 5) samt for seksjoner 1 - 8 (hus 1 og 2) og seksjoner 29 - 40 (hus 3 og 4) er:

Tilfluktsrom, 58,2 m² netto.

Oslo, den 28. april 1973.

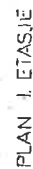
Finn A.Doksæter (s)

Finn A. Doksæter
H.r.advokat

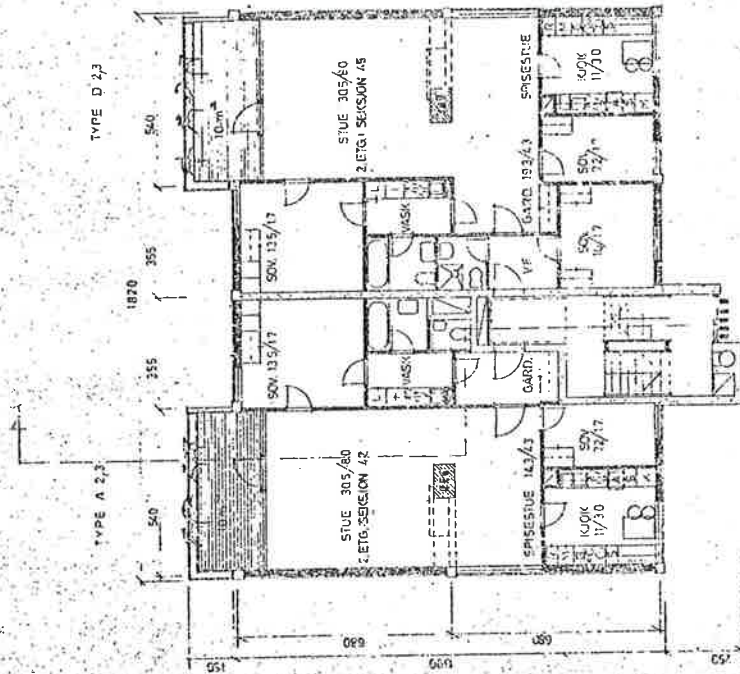
Iflg.tgl.hjemmel fra grunneierne

Avskriftens riktighet bekreftes:

GF

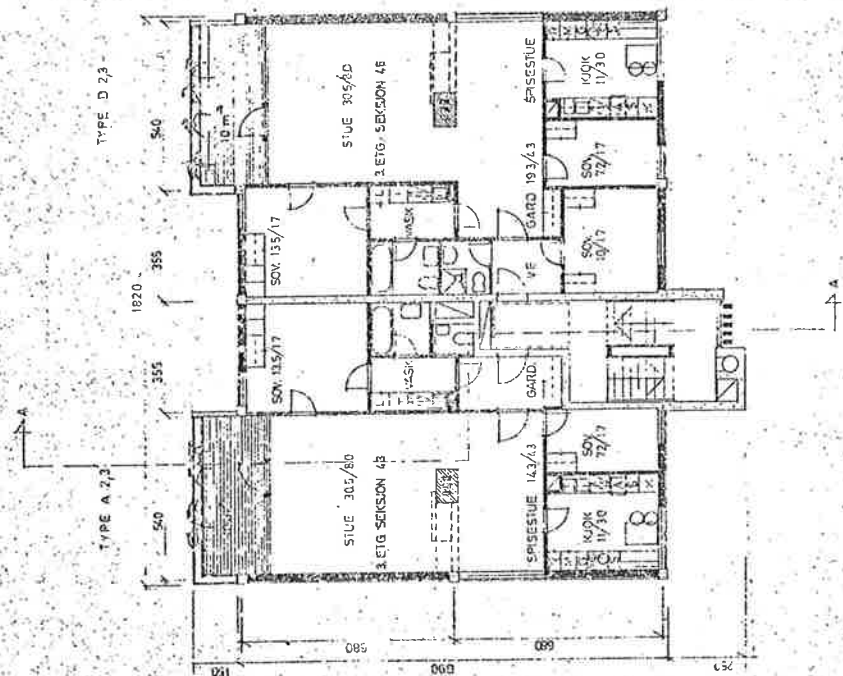


ULLERN TOPPEN	HUS 5	DATE : 20.1.72
PLAN 1	ETAŞJE	PLAN : 67257-3
		Rev. 2001
		DATE : 1.1.100



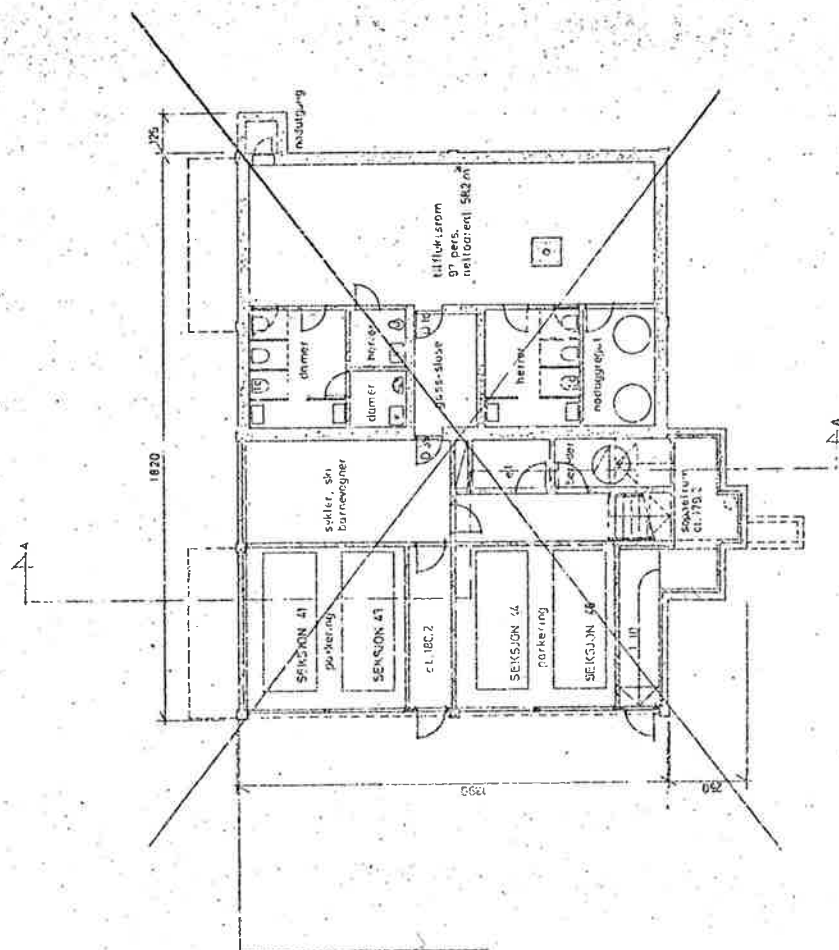
PLAN 2.3 ETASJE

ULLERNTOPPEN	HUS 5	DATE: 20.01.12
PLAN	2. ETASJE	NO: 102727-3
		SCALE: 1:100
		DATE: 1.10.02

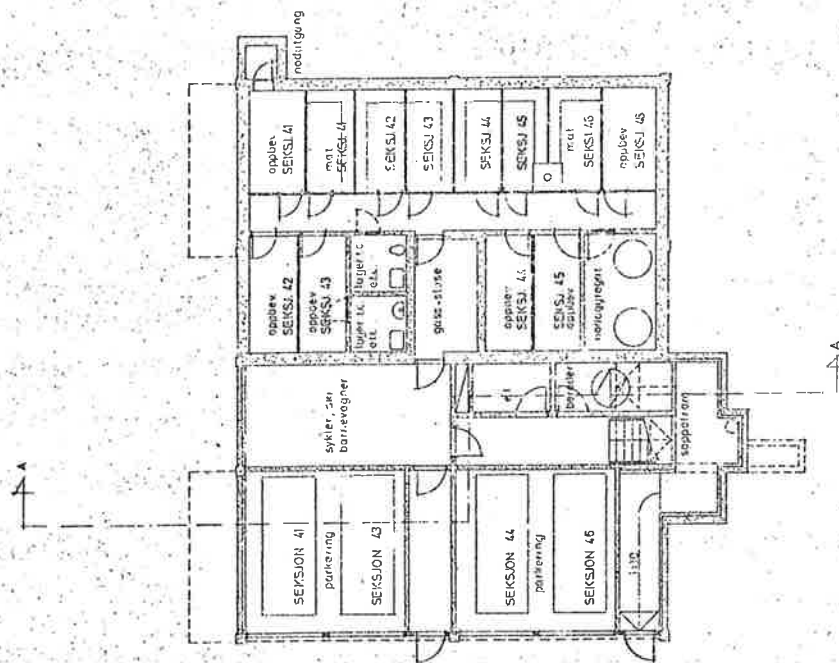


PLAN 3 ETASJE

ULLERTOPPEN	HUS 5	DATE: 20.06.79
PLAN	3 ETASJE	ARK: 15.793-1
		PRO: JPM
		H: 1-02
		SKALA: 1:100



KJELLERPLAN MED TILFLUKTSROM



KJELLERPLAN SOM VISER TILFLUKTSROMMETS BRUK I FREDSTID

DAPO 20-0-72	HUS 5	H 101	PLAN 1:100
PLAN 1:500			
ULLERN TOPPEN			
KJELLERPLAN			